

Recursos

Estações manuais de alarme de incêndio individualmente endereçáveis com:

- Alimentação e dados fornecidos via comunicação endereçável IDNet ou MAPNET II usando um único par de fios
- Operação em conformidade com os requisitos da ADA
- Indicador de LED visual que pisca durante a comunicação e fica sempre ligado quando a estação é ativada
- O jogo de reajuste e a estação de ação única NO GRIP estão disponíveis com uma alavanca de tração de operação mais fácil para aplicações em que os usuários previstos acharem difícil ativar a alavanca de tração padrão da estação
- Alavanca de tração que se projeta em caso de alarme
- Fornecida haste de quebrar vidro (o uso é opcional)
- Os modelos estão disponíveis com operação de ação simples ou dupla (operação de quebrar vidro ou empurrar)
- Aprovado pela UL como Padrão 38
- Classificado como NEMA 1. Consulte [Seleção do produto estação manual endereçável](#) para ver mais informações.

Compatível com os seguintes painéis de controle Simplex:

- Modelos de painéis de controle de alarme de incêndio séries 4007ES, 4008, 4010, 4010ES, 4100ES, 4100U, 4020, 4100 e 4120 equipados com comunicação IDNet ou MAPNET II
- Modelos de transponders de dispositivo de comunicação (CDTs) série 2120 equipados com comunicadores MAPNET II

Construção compacta:

- A caixa do módulo de componentes eletrônicos minimiza a infiltração de poeira
- Permite a montagem em caixas elétricas padrão
- Terminais com parafusos para conexões da fiação

Resistência contra violação com chave de reinício de segurança (anti-sabotagem) (chaveamento igual ao dos gabinetes de alarme de incêndio Simplex)

Várias opções de montagem:

- Montagem semi-embutida ou em superfície com caixas padrão ou caixas Simplex correspondentes
- Jogo de adaptadores de montagem embutida
- Adaptadores estão disponíveis para reajuste a caixas existentes normalmente disponíveis

Descrição

A estação manual endereçável Simplex combina a conhecida carcaça de estação manual Simplex com um módulo de comunicação compacto que é de fácil instalação para atender a aplicações exigentes. Seu módulo de adaptador individual (IAM) integrante monitora o status constantemente e comunica alterações ao painel de controle conectado por meio de fiação de comunicação IDNet ou MAPNET II.

Operação

A **ativação** da estação manual de ação única 4099-9004 requer uma força firme para baixo para ativar o switch de alarme. Concluir a ação rompe uma haste plástica interna de quebrar vidro (visível abaixo da alavanca de tração; o uso é opcional). O uso de uma haste de quebrar vidro pode ser um elemento dissuasivo ao vandalismo, sem interferir nos requisitos mínimos de tração necessários para ativação fácil. A alavanca de tração trava na posição de alarme e permanece estendida para fora da carcaça para proporcionar uma indicação visível.

Estação de Ação Única NO GRIP 4099-9021. Para aplicações como o California Building Code (Código de Construção Civil da Califórnia), Título 24, que exige que "Controles e mecanismos de operação sejam operáveis com uma única mão e não exijam força firme de pegar e segurar, apertar ou torcer o pulso", o modelo de estação 4099-9021 oferece uma alavanca de tração de operação fácil em comparação com estações padrão. A modernização de estações existentes está disponível com o kit de modernização 4099-9805.

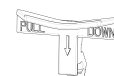
As **Estações de Ação Dupla (com operação de quebrar vidro)** exigem que o operador bata o martelo montado na parte da frente para quebrar o vidro e expor a alavanca de tração embutida. A alavanca de tração passa então a funcionar como uma estação de ação única.



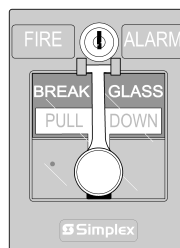
Ação única 4099-9004



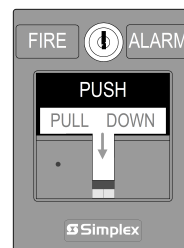
Ação única NO GRIP 4099-9021



Kit de modernização NO GRIP 4099-9805



Quebrar vidro 4099-9005



Empurrar 4099-9006



Com jogo de tampas institucional 2099-9828

As **Estações de Ação Dupla (tipo de empurrar)** exigem que uma placa de interferência acionada por mola (marcada PUSH) seja empurrada para trás para acesso à alavanca de tração da estação de ação única.

A **redefinição da estação** requer o uso de uma chave para reiniciar a alavanca da estação manual e desativar o interruptor de alarme. (Se a haste de quebrar vidro for usada, ela deverá ser substituída.)

O **teste da estação** é executado pela ativação física da alavanca de tração. Também é possível executar um teste elétrico ao destravar a carcaça da estação para ativar o interruptor de alarme.

Especificações

Consulte as instruções de instalação 579-1135 para ver mais informações.

Tabela 1: Especificações

Especificação	Classificação
Alimentação e comunicação	Comunicações IDNet ou MAPNET II, 1 endereço por estação
Significado do endereço	Interruptor DIP, 8 posições
Conexões de fios	Terminais com parafusos para fiação de entrada/saída para fio de 18 a 14 awg (0,82 mm ² a 2,08 mm ²)
Faixa de Temperatura Listada no UL	0° a 49° C (32° a 120° F); destina-se a operação interna
Faixa de umidade	Até 93% de UR a 38° C (100° F)
Cor da Habitação	Vermelha com letras brancas em relevo
Material	A carcaça e a alavanca de tração são de policarbonato Lexan ou equivalente
Cor da alavanca de tração	Branca com letras vermelhas em relevo
Dimensões da carcaça	127 mm A x 95 mm L x 25 mm P (5 pol x 3 ¾ pol x 1 pol)

Montagem semiembutida da estação manual endereçável

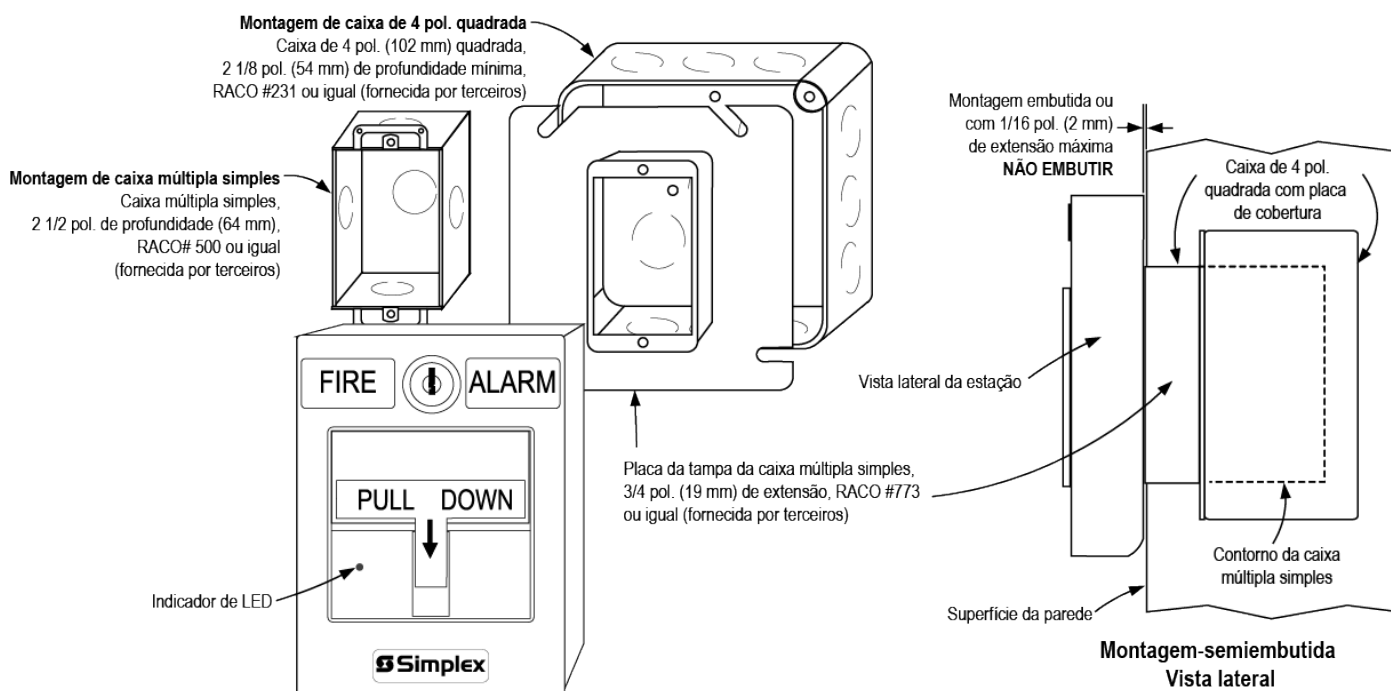


Figura 1: Montagem semiembutida da estação manual endereçável

Montagem em superfície da estação manual endereçável

Montagem preferencial. Para montagem em superfície destas estações manuais endereçáveis, as caixas elétricas preferenciais são mostradas na ilustração à direita.

Referência de montagens adicionais. Consulte [Estação manual endereçável, informações adicionais sobre montagem](#) para saber a compatibilidade de montagem da caixa Wiremold.

A ilustração exibe a caixa 2975-9178 e a caixa fundida 2975-9022.

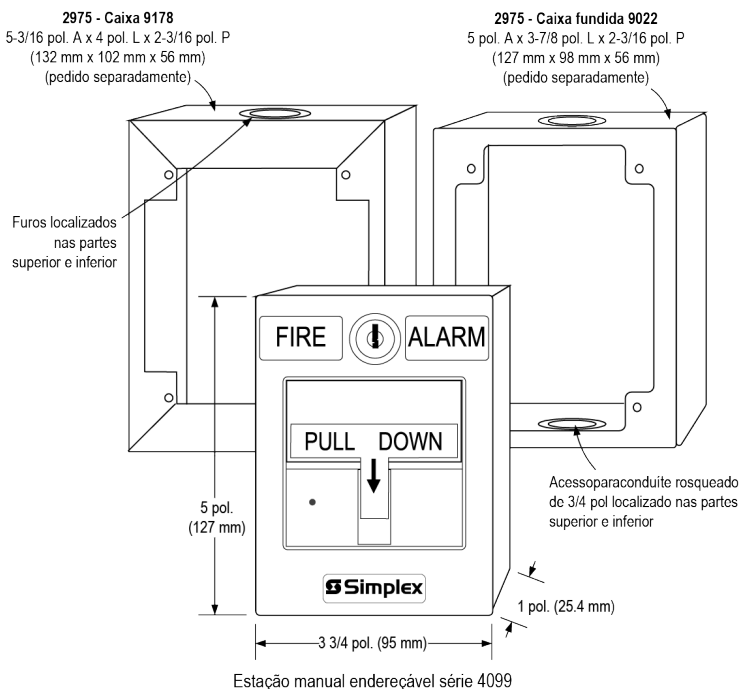
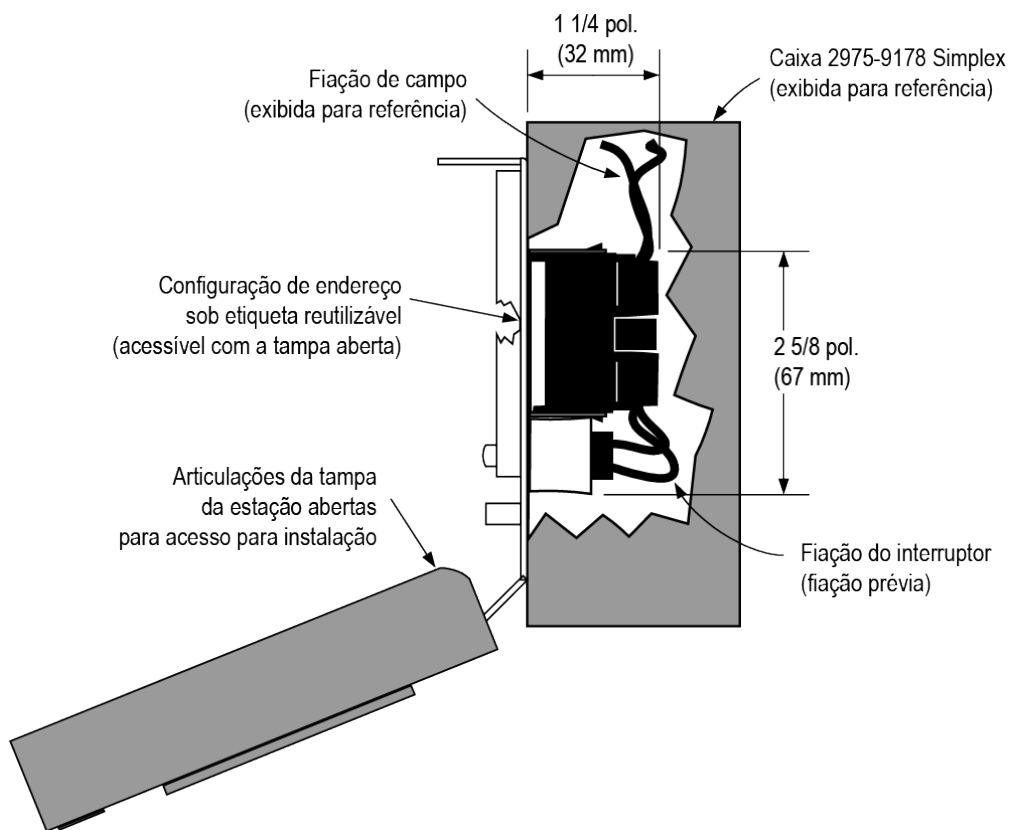


Figura 2: Estação Manual Endereçável Série 4099

Visão lateral da montagem em superfície com detalhes internos

A ilustração exibe a caixa 2975-9178.



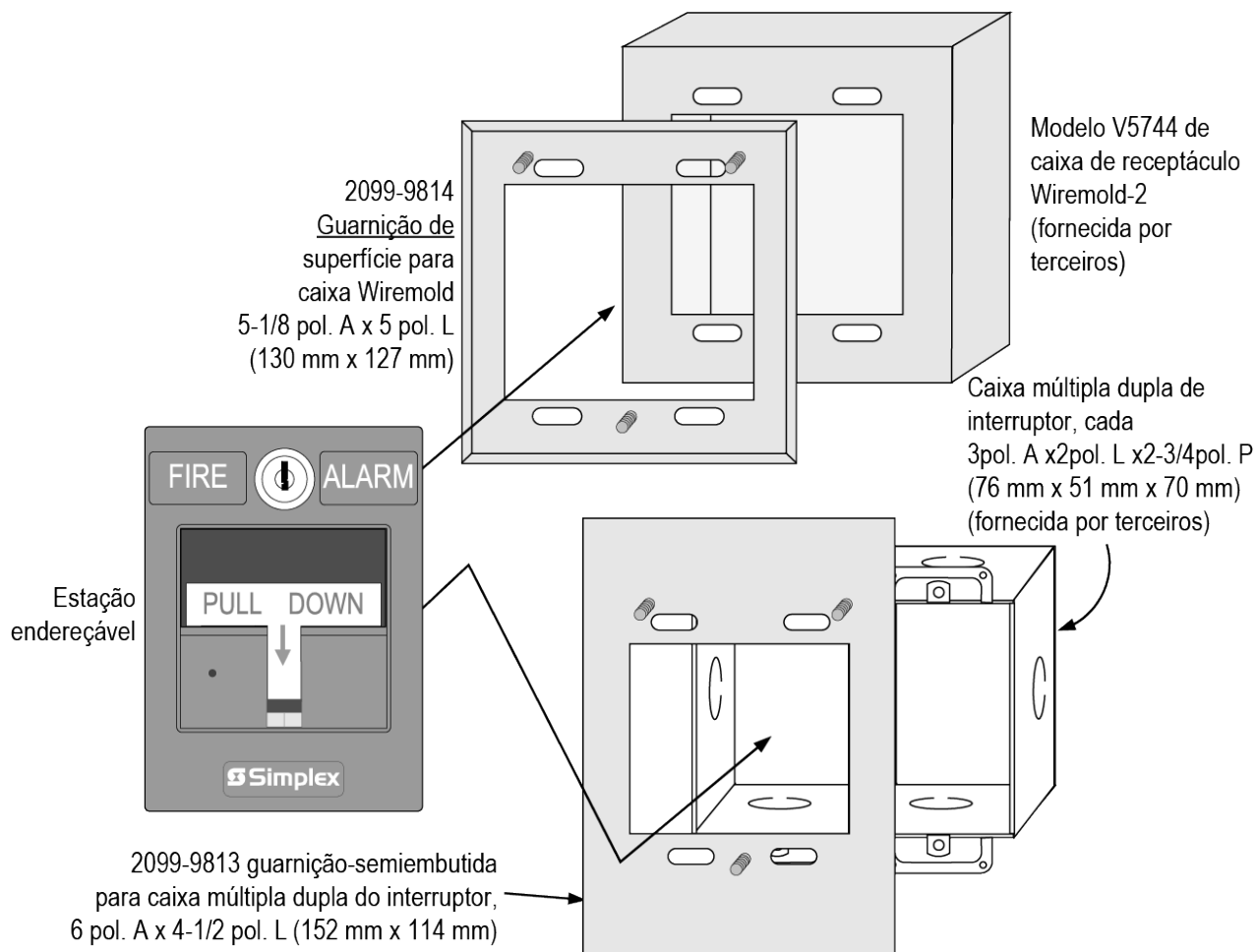
Referência de aplicações

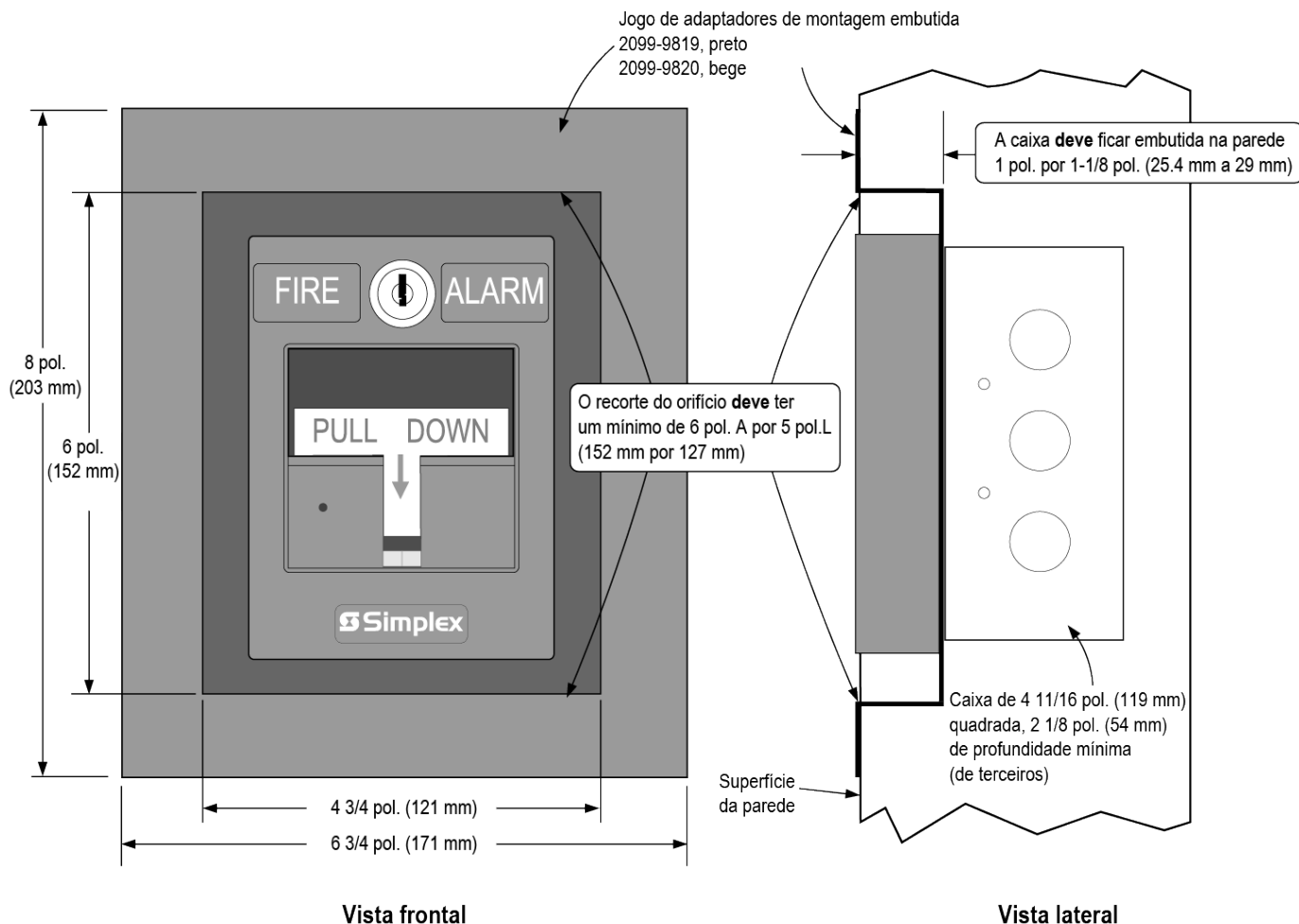
Consulte a norma NFPA 72, o *National Fire Alarm and Signaling Code* e todos os códigos locais aplicáveis para obter os requisitos completos de estações manuais. Os requisitos básicos estão resumidos a seguir.

1. As estações devem estar localizadas no caminho normal de saída e distribuídas na área protegida, de forma que fiquem desobstruídas e facilmente acessíveis.
2. A montagem deve ser com a parte operável a, no mínimo, 1,07 m (42 pol.) e, no máximo, 1,22 m (48 pol.) acima do nível do piso.
3. Pelo menos uma estação deve ser fornecida em cada andar. Estações adicionais devem ser fornecidas para obter uma distância de deslocamento de, no máximo, 61 m (200 pés) de qualquer ponto do edifício até a estação mais próxima.
4. Quando a cobertura de estações manuais parecer limitada de alguma forma, estações adicionais deverão ser instaladas.

Estação manual endereçável, informações adicionais sobre montagem

Para modernização e novas instalações, outras caixas de montagem compatíveis e as placas do adaptador necessárias são mostradas na ilustração. A ilustração exibe a guarnição de superfície 2099-9814 para caixas Wiremold e a guarnição semiembutida 2099-9813 para caixas múltiplas duplas.



Estação manual endereçável, informações sobre montagem embutida


O jogo de adaptadores de montagem embutida está disponível em bege (2099-9820) ou preto (2099-9819).

Seleção do produto estação manual endereçável
Tabela 2: Seleção de Produtos da Estação Manual Endereçável, Caixa Vermelha com Letras Brancas e Alavanca de Tração Branca

Modelo	Descrição	Alojamento	Alavanca de tração	Registros
4099-9004 *	Ação Única, Inglês	ALARME DE INCÊNDIO	PULL DOWN	UL, ULC, Factory Mutual, CSFM
4099-9004CB *	Ação Única, Bilingue Inglês e Francês	FEU FIRE	TIREZ PULL	ULC
4099-9004CF *	Ação Única, Francês	ALARME FEU	ABAISEZ	
4099-9004PO *	Ação Única, Português	FOGO ALARME	PUXE	UL, Factory Mutual
4099-9004SP *	Ação Única, Espanhol	ALARMA FUEGO	JALE	
4099-9005 *	Ação Dupla, Operação de quebrar vidro, Inglês	ALARME DE INCÊNDIO	PULL DOWN	UL, ULC, Factory Mutual, CSFM
4099-9005PO *	Ação Dupla, Operação de quebrar vidro, Português	FOGO ALARME	PUXE	UL, Factory Mutual
4099-9005SP *	Ação Dupla, Operação de quebrar vidro, Espanhol	ALARMA FUEGO	JALE	
4099-9006 *	Ação dupla, Operação de empurrar, Inglês	ALARME DE INCÊNDIO	PUSH PULL DOWN	UL, ULC, Factory Mutual, CSFM
4099-9006PO *	Ação dupla, Operação de empurrar, Português	FOGO ALARME	EMPURRE PUXE	UL, Factory Mutual
4099-9006SP *	Ação dupla, Operação de empurrar, Espanhol	ALARMA FUEGO	EMPUJE JALE	
4099-9021 *	Ação única, operação NO GRIP, Inglês	ALARME DE INCÊNDIO	PULL DOWN	UL, ULC, Factory Mutual, CSFM

* Classificação NEMA 1 quando usado com caixa de base 2975-9178.

Tabela 3: Acessórios

Modelo	Descrição
2975-9022	Caixa de alumínio fundido de montagem em superfície, vermelha
2975-9178	Caixa de aço de montagem em superfície, vermelha
2099-9813	Placa de acabamento semi-embutida para caixa de distribuição múltipla dupla, vermelha
2099-9819	Jogo de adaptadores de montagem embutida, pretos
2099-9820	Jogo de adaptadores de montagem embutida, bege
4099-9805	Kit de Modernização para conversão em campo de uma estação de ação única em uma estação NO GRIP; consulte as Instruções de 579-1007 para ver detalhes
2099-9803	Quebra vidro de reposição
2099-9804	Haste de quebrar vidro de reposição
2099-9828	Kit de tampas institucionais para instalação em campo em 4099-9004; Nota: Indicador de LED de tampas
2099-9814	Placa de acabamento de superfície para caixa Wiremold V5744-2, vermelha
2099-9822	Clipe de retenção de substituição para quebrar vidro